

## Partie 1 : révision des sons.



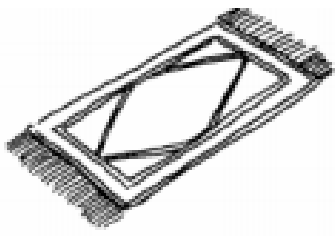

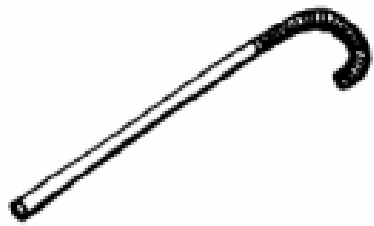
Dans cette partie, le but est de réviser les sons que l'on connaît déjà. Ce sont des petits exercices que tu as l'habitude de faire.

1

Essaie d'écrire les mots illustrés.

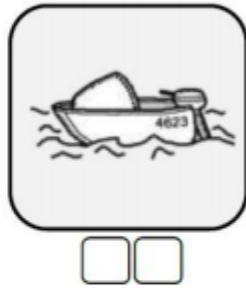
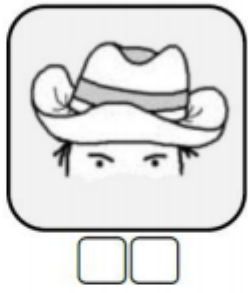
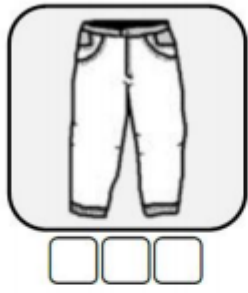
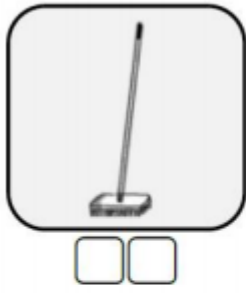
Un chat



Image du mot	Essai	Correction
		
		
		
		
		



1 Fais une croix dans les cases-syllabes qui contiennent le son [a].



2 Colorie d'une même couleur la syllabe et le mot qui contient cette syllabe.

ma

valise

car

escargot

ta

tomate

val

chocolat

va

tapis

lat

cheval

3 Complète chaque mot avec la syllabe qui convient.

ba be bu

gor gur gar

ri ra ro

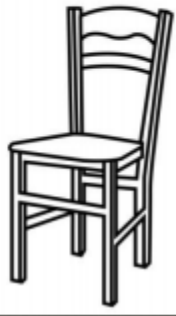
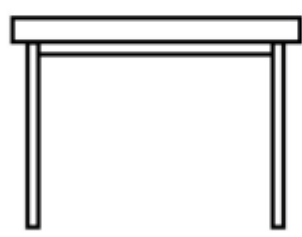


le ....teau

un .....çon

une gi....fe

4 Colorie l'étiquette-mot si la lettre « a » fait bien le son [a].



## Partie 2 : Ecriture

Dans cette partie, le but est d'écrire le mieux possible. Prends ton temps, applique-toi, comme en classe !

Si tu n'as pas d'imprimante, fais-le sur un cahier avec des lignes.

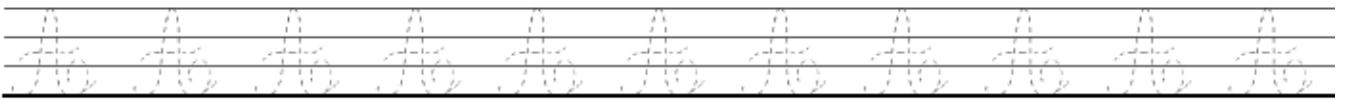


Date : \_\_\_\_\_

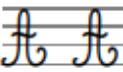
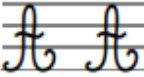
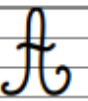
① Trace le chemin dans la lettre majuscule



② Repasse les modèles en pointillés



③ Repasse les modèles et continue :



④ Recopie ces noms propres :

Anaëlle

Anaëlle

Aïnès

Aïnès

Arthur

Arthur

⑤ **Recopie** cette phrase en écriture cursive :

✂ Au mois d'août, Anna ira en Alsace.

---

---

---

---